

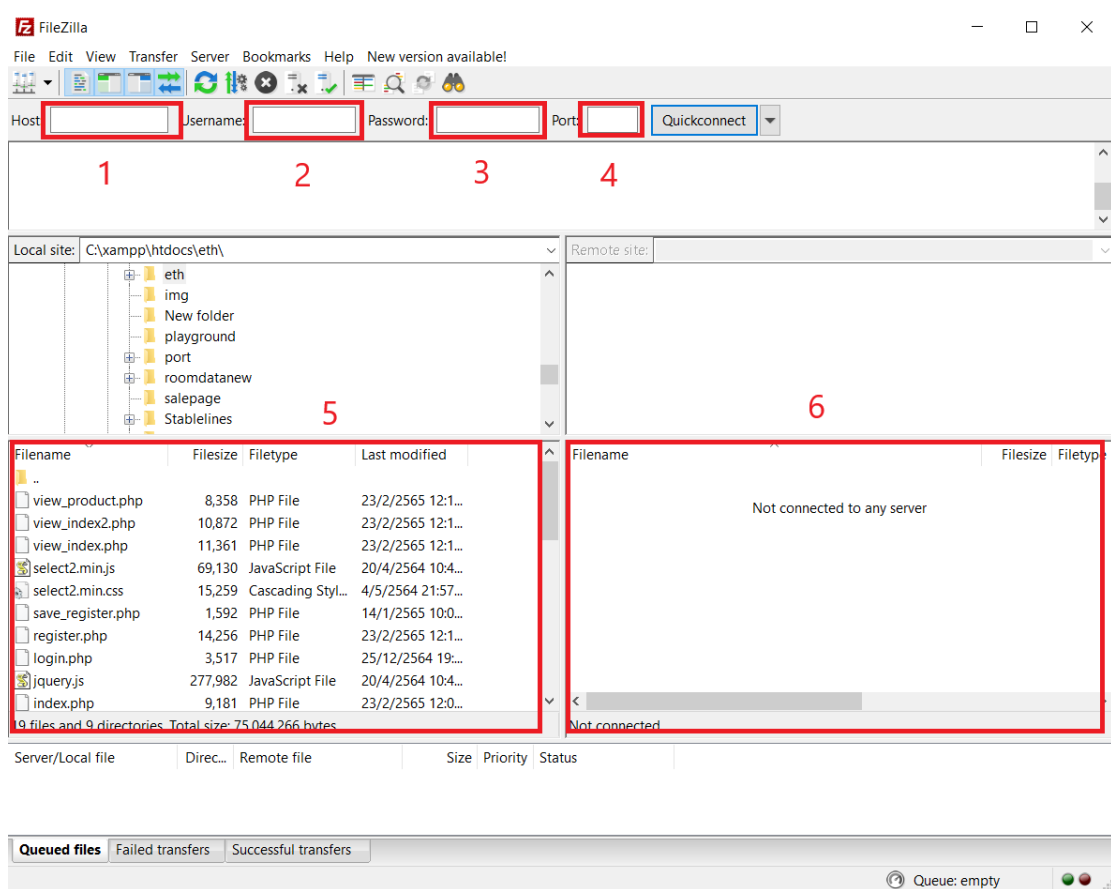
ภาคผนวก ข

คู่มือการติดตั้ง

การพัฒนาเว็บแอปพลิเคชันระบบการจัดการและจองห้องพักโรงแรมในเครือข่าย อีทีเอช คอร์ปอเรชั่น มีการนำโปรแกรม ไฟล์ซิลลา (FileZilla) เข้ามาช่วยในการจัดการไฟล์บนเซิร์ฟเวอร์ มีรายละเอียดการใช้งานดังนี้

1.1 การติดตั้งไฟล์ซิลลา

1.1 หน้าจอโปรแกรมไฟล์ซิลลาเป็นหน้าจอสำหรับเจ้าของกิจการ เพื่อที่จะใส่ข้อมูล โฮสต์ (Host) รหัสผ่าน (Password) และพอร์ต (Port)



ภาพที่ ข.1 หน้าจอโปรแกรมไฟล์ซิลลาใส่ข้อมูลชื่อและรหัส

หมายเลข 1 ช่องสำหรับกรอกข้อมูลโฮสต์สำหรับเข้าสู่ระบบ

หมายเลข 2 ช่องสำหรับกรอกชื่อผู้ใช้

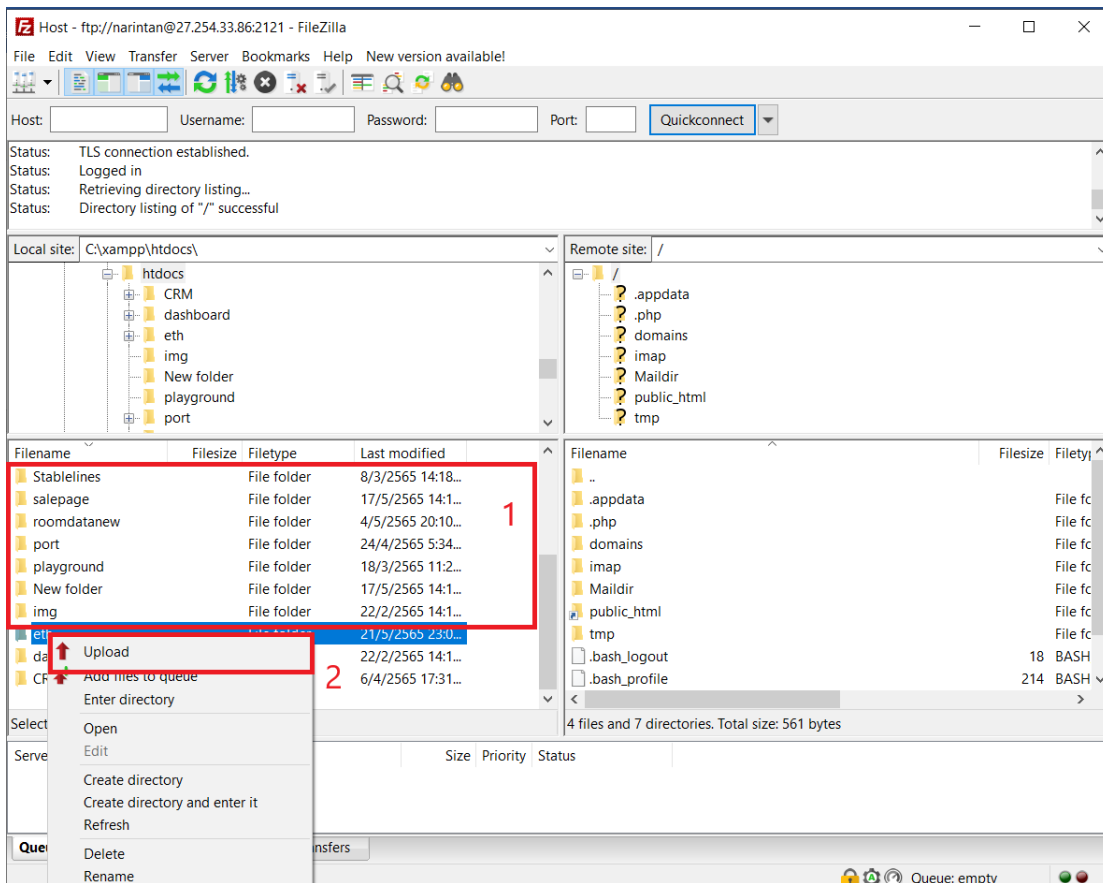
หมายเลข 3 ช่องสำหรับกรอกรหัสผ่าน

หมายเลข 4 ช่องสำหรับกรอกพอร์ตของโฮสต์

หมายเลข 5 ส่วนของไฟล์ภายในเครื่องที่ต้องการอัปโหลดขึ้นเซิร์ฟ

หมายเลข 6 ส่วนของ Remote Site ใช้สำหรับจัดการโฟลเดอร์หรือไฟล์ที่อัปลง เซิร์ฟฟ์ไปแล้ว

1.2 หน้าจอโปรแกรมไฟล์ซึลลา เมื่อมีการเชื่อมต่อกับเซิร์ฟเวอร์ และขั้นตอนสำหรับการเลือกไฟล์ที่ต้องการอัปขึ้นเซิร์ฟ

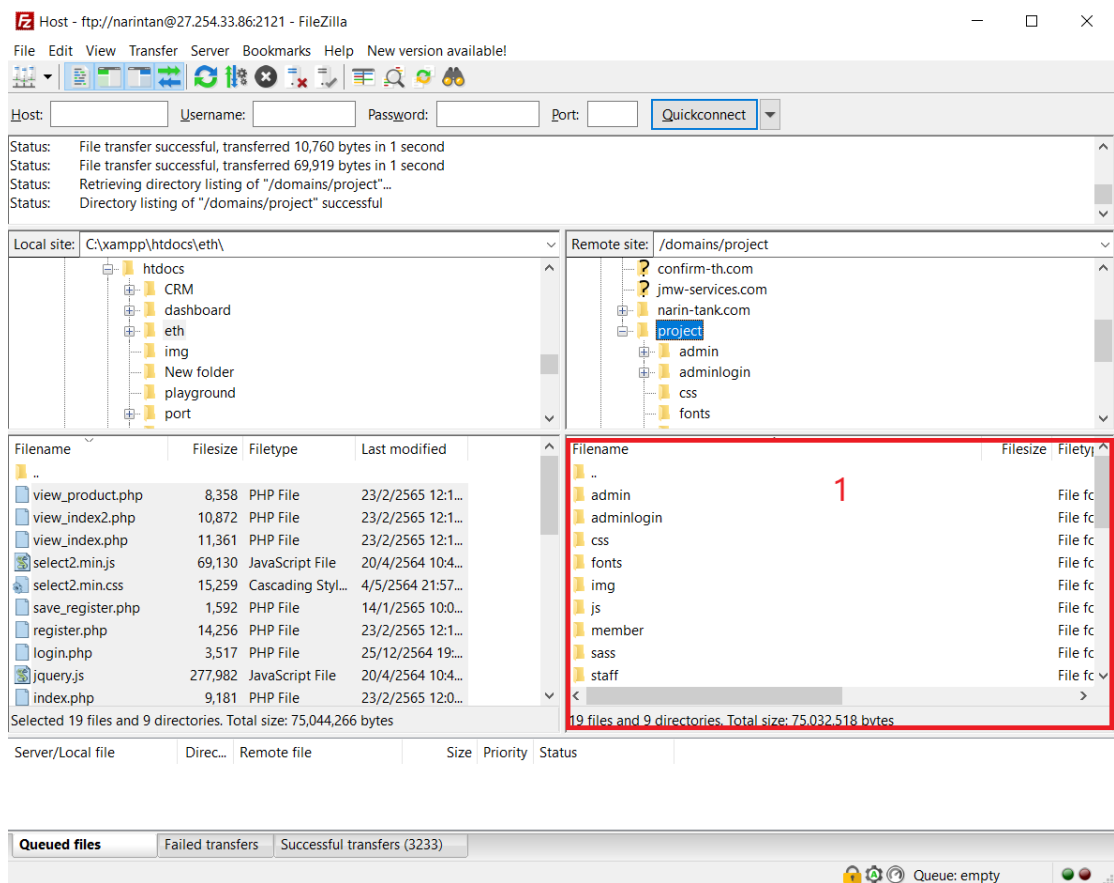


ภาพที่ ข.2 หน้าจออัปโหลดข้อมูลเว็บลงเซิร์ฟเวอร์

หมายเลข 1 เลือกไฟล์หรือโฟลเดอร์ที่ต้องการอัปโหลดขึ้นเซิร์ฟเวอร์

หมายเลข 2 คลิกขวาแล้วเลือกอัปโหลด

1.3 หน้าจอหลังจากทำการอัปโหลดไฟล์ขึ้นเซิร์ฟเวอร์เรียบร้อยแล้ว

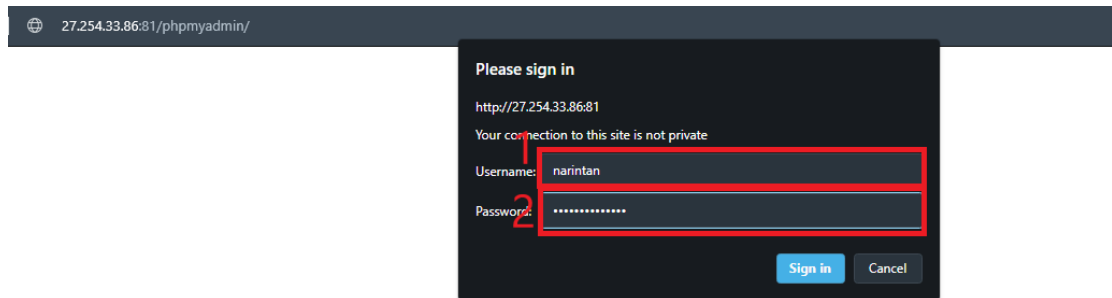


ภาพที่ ข.3 หน้าจอหลังจากทำการอัปโหลดไฟล์ขึ้นเซิร์ฟเวอร์เรียบร้อยแล้ว

หมายเลข 1 ส่วนการแสดงผลที่อยู่ในเซิร์ฟเวอร์เรียบร้อยแล้ว

2. คู่มือการอัปเดตไฟล์ฐานข้อมูล

2.1 เข้าเว็บ <http://27.254.33.86:81/phpmyadmin/> เพื่อกรอกชื่อผู้ใช้และรหัสผ่านเพื่อเข้าสู่ฐานข้อมูล

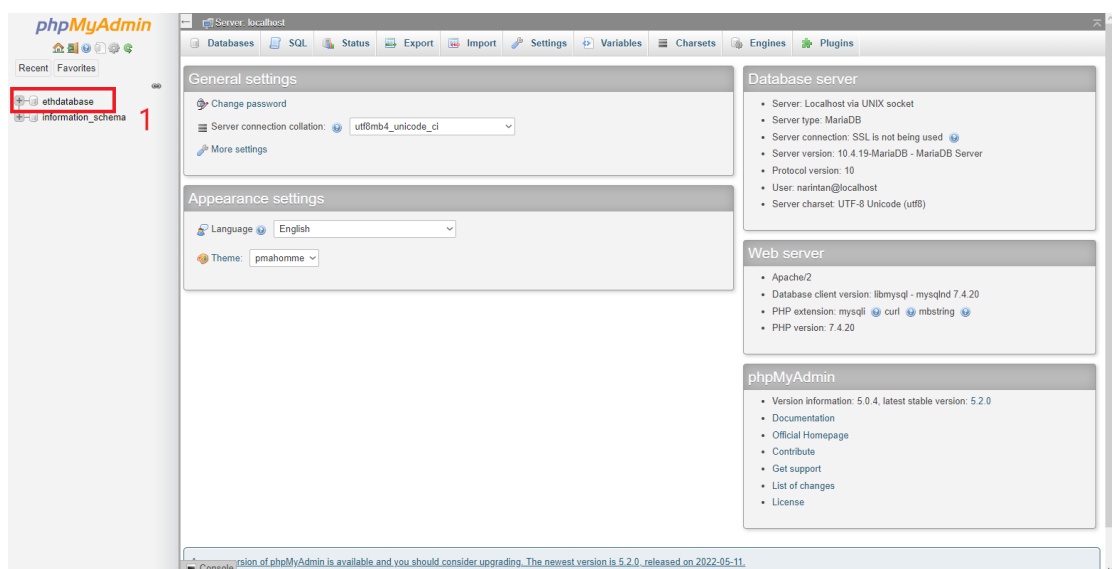


ภาพที่ ข.4 หน้าจอหลังจากทำการอัปเดตไฟล์ขึ้นเซิร์ฟเวอร์เรียบร้อยแล้ว

หมายเลข 1 ช่องสำหรับกรอกชื่อผู้ใช้

หมายเลข 2 ช่องสำหรับกรอกรหัสผ่าน

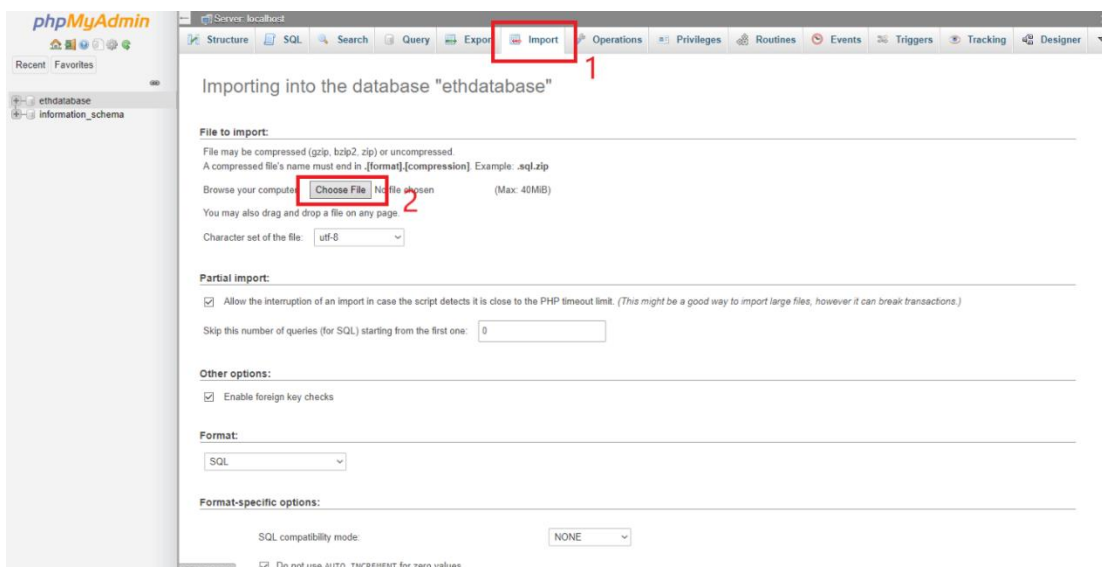
2.2 เมื่อเข้าสู่ระบบแล้วจะแสดงหน้าจอดังรูปภาพที่ ข.5



ภาพที่ ข.5 หน้าจอหลังจากเข้าสู่ระบบ

หมายเลข 1 เลือกชื่อฐานข้อมูล เพื่อเข้าสู่ฐานข้อมูล

2.3 เมื่อเข้าสู่ฐานข้อมูลเสร็จ ต้องทำการ Import ไฟล์ฐานข้อมูล

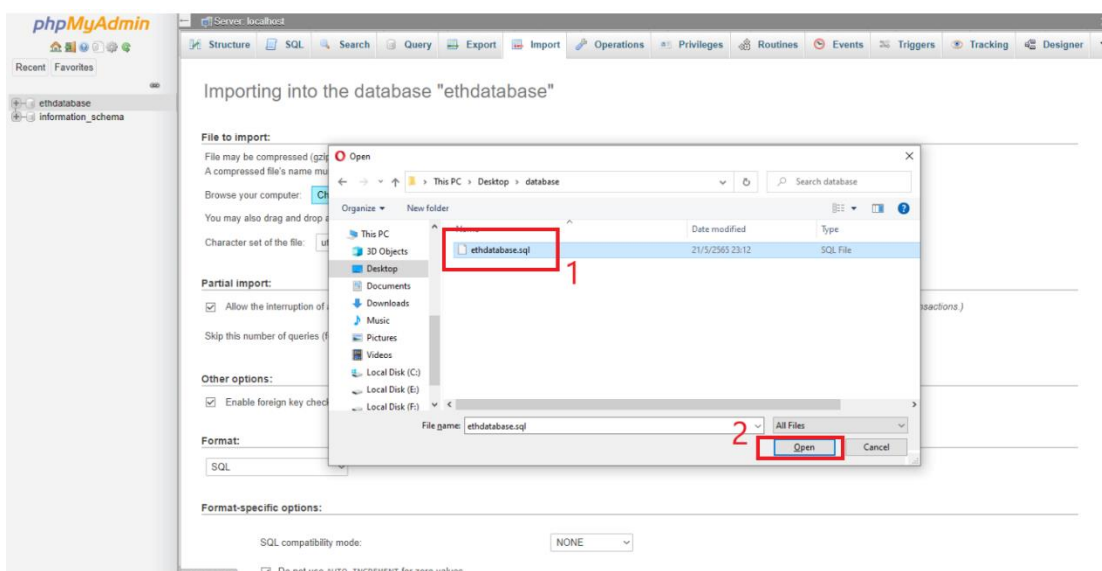


ภาพที่ ข.6 หน้าจอ Import ไฟล์ฐานข้อมูล

หมายเลข 1 กดเลือกเมนู Import เพื่อนำเข้าไฟล์ฐานข้อมูล

หมายเลข 2 ปุ่มสำหรับกดเลือกไฟล์จากตัวเครื่อง

2.4 เลือกไฟล์ที่ต้องการจากเครื่องเพื่ออัปโหลด

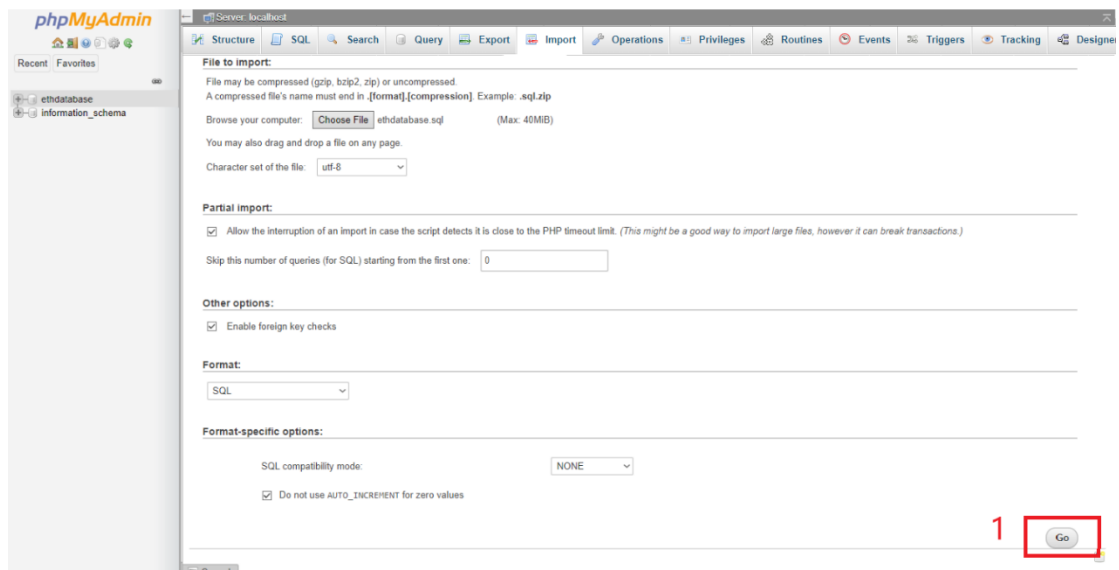


ภาพที่ ข.7 หน้าจอสำหรับเลือกไฟล์ที่ต้องการ

หมายเลข 1 กดเลือกไฟล์ที่ต้องการ Import เพื่อนำเข้าไฟล์ฐานข้อมูล

หมายเลข 2 เมื่อเลือกไฟล์แล้ว กด Open

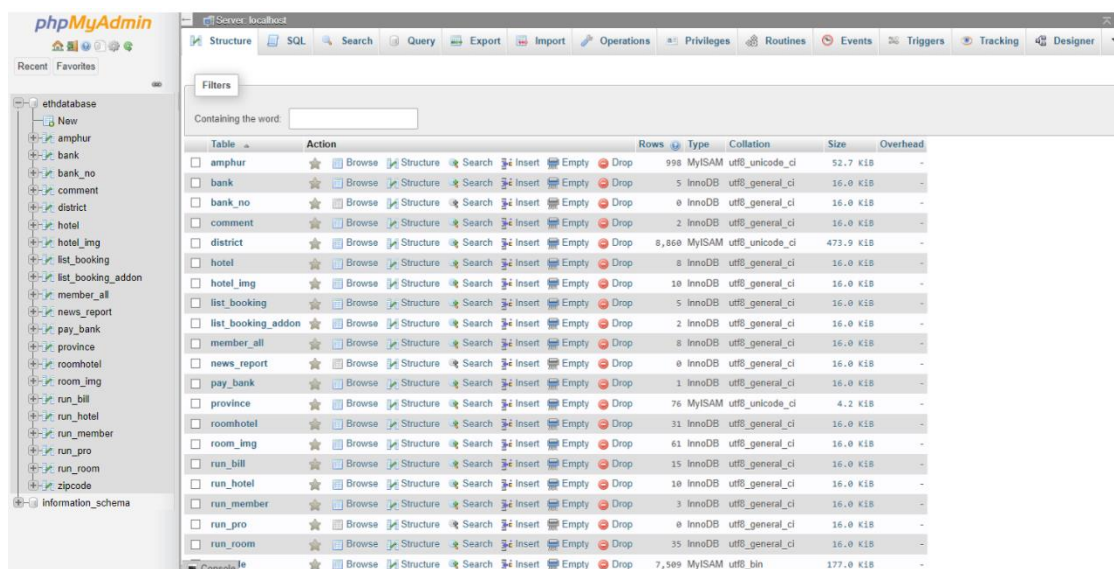
2.5 เมื่อกดเลือกไฟล์แล้ว กดปุ่ม Go เพื่อทำการอัปโหลด



ภาพที่ ข.8 เริ่มทำการอัปโหลด

หมายเลข 1 ปุ่มสำหรับเริ่มทำการอัปโหลดไฟล์

2.6 หน้าจอเมื่อทำการอัปโหลดไฟล์เสร็จแล้ว



ภาพที่ ข.9 หน้าจอหลังจากการอัปโหลดไฟล์เสร็จสมบูรณ์